



ANEP

CONSEJO
DIRECTIVO
CENTRAL

PROGRAMA
PAEMFE

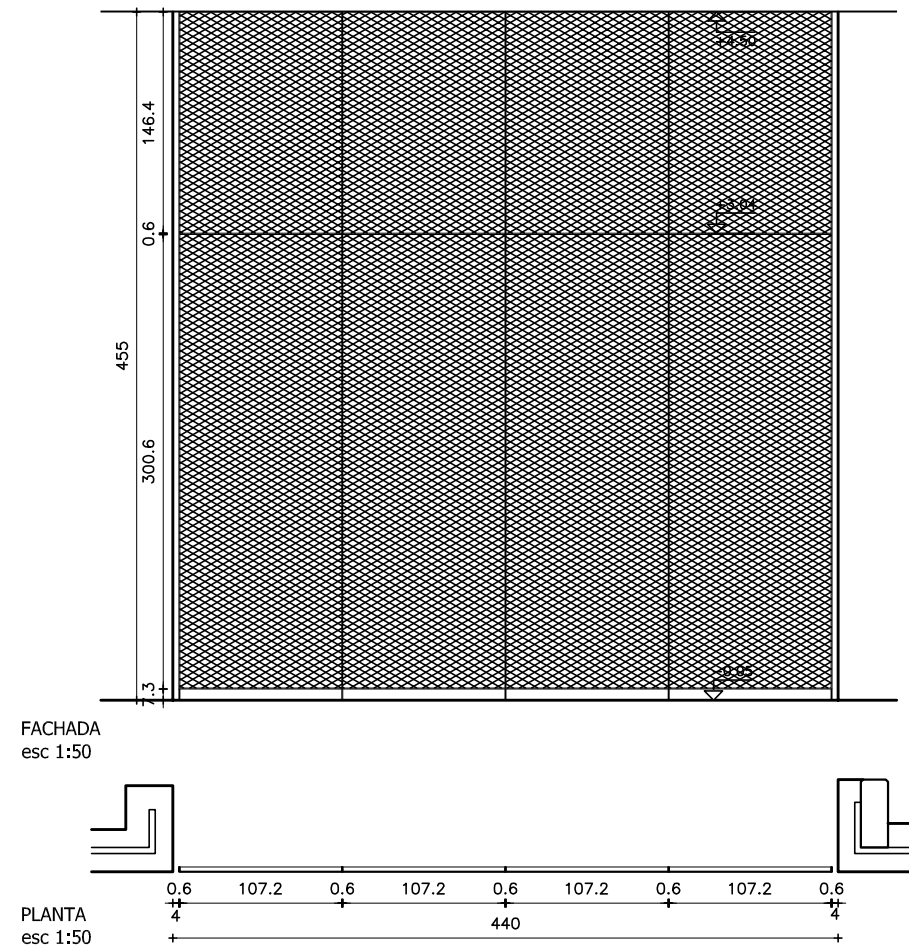
OBRA
CEM CIUDAD DEL PLATA

RIO NEGRO S/N Y MONTEVIDEO-CIUDAD DEL PLATA

FECHA
SEPTIEMBRE 2022

ANEXO
C

HOJA
15

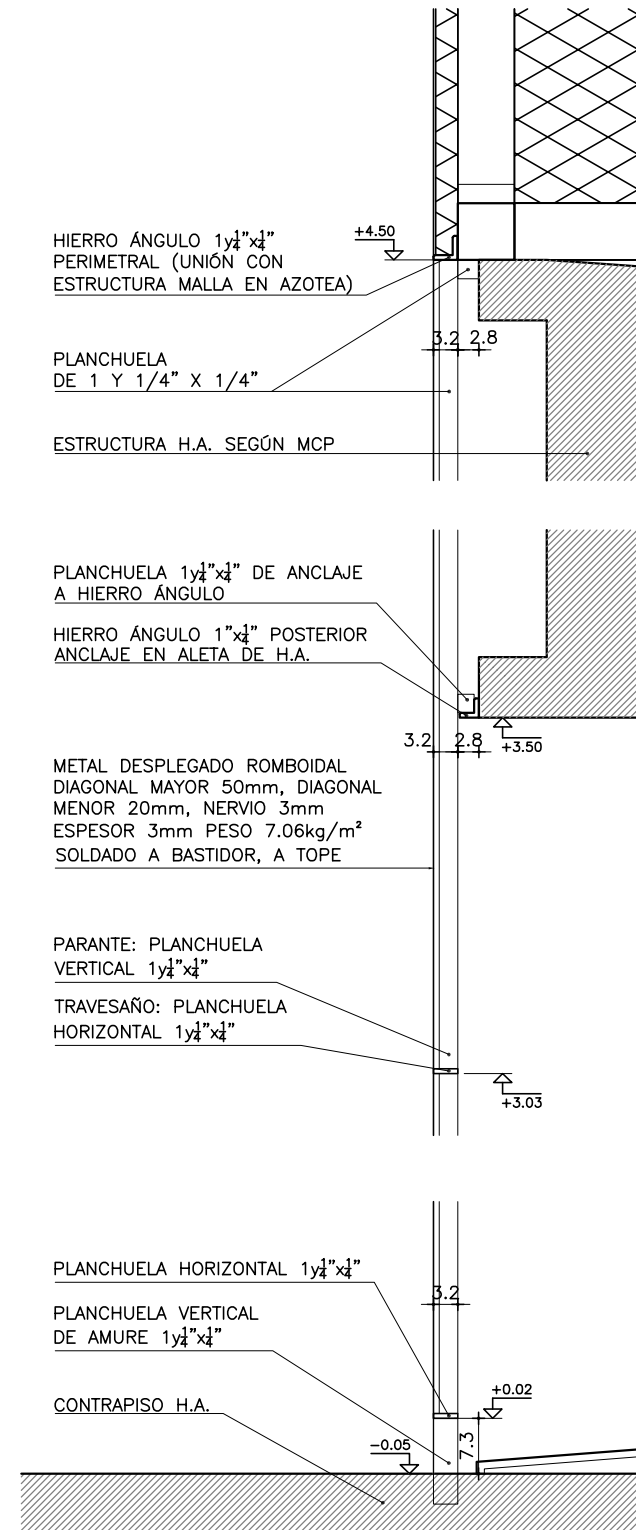


NOTA

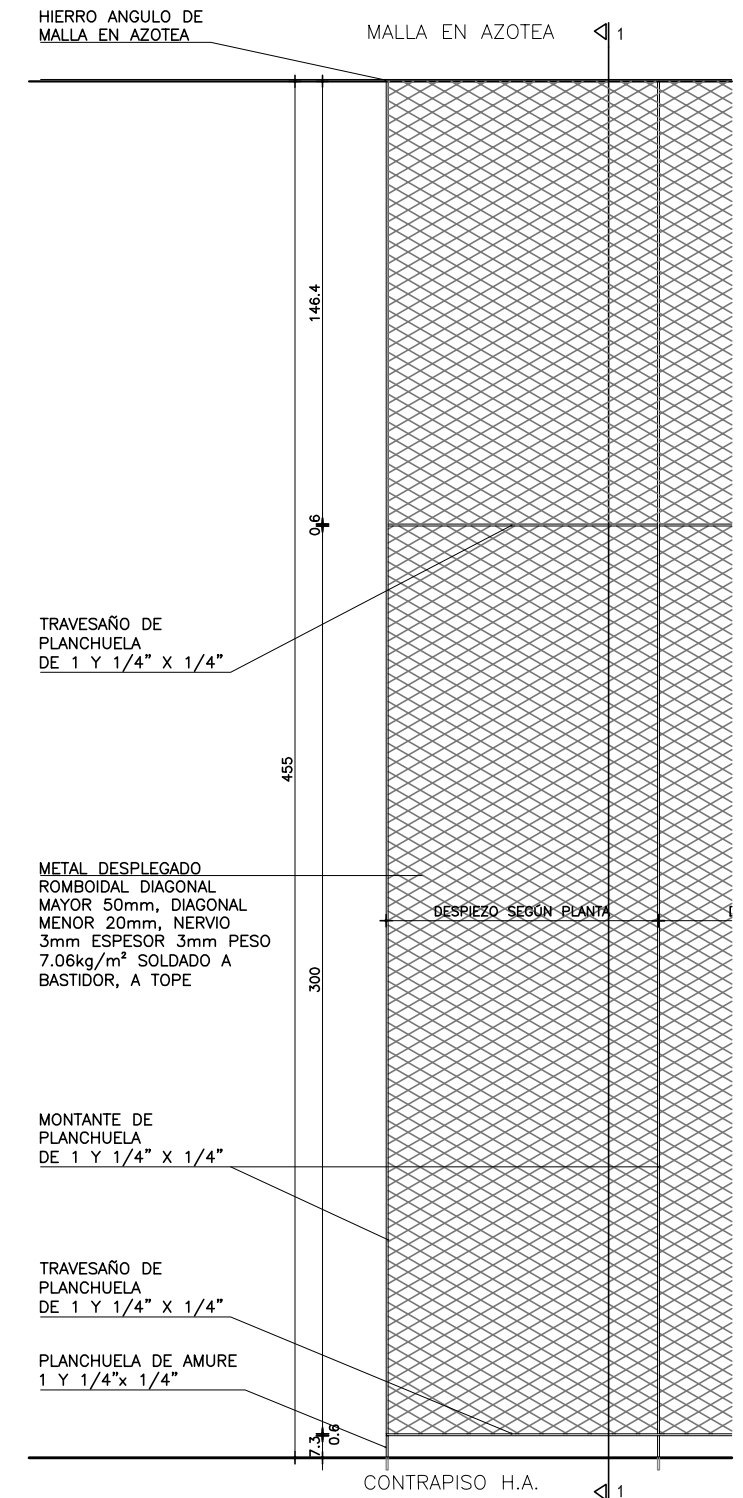
- TODAS LAS MEDIDAS Y CANTIDADES SE VERIFICARAN EN OBRA.
- TODAS LAS ABERTURAS SE DIBUJAN VISTAS DESDE EL EXTERIOR

PROTECCIÓN FIJA

PROTECCIÓN FIJA						ESCALAS	VARIAS	DETALLES	—
TIPO	H15	CANTIDAD	11	IZQ.	—	UBICACION	LOCALES AULAS, DIRECCIÓN, SALA DOCENTE: L005, L008, L009, L014, L031, L032, L033, L035, L036, L037, L038		
				DER.	—				
ESTRUCTURA		ANCLAJE		AMURADO A LOSAS DE HORMIGÓN ARMADO					
		MATERIAL		PLANCHUELA DE HIERRO			COLOCACION	SEGÚN DETALLE	
COMPONENTES	ESTRUCTURA		MAT.	PLANCHUELA			SECCION	1 Y 1/4"x 1/4"	
	CERRAMIENTO		MAT.	METAL DESPLEGADO			SECCION	METAL DESPLEGADO ROMBOIDAL DIAGONAL MAYOR 50MM, DIAGONAL MENOR 20MM, NERVIO 3MM, ESPESOR 3MM, PESO 7.06kg/M²	
	AMURE		MAT.	PLANCHUELA			SECCION	1 Y 1/4"x 1/4"	
	ACCESORIOS								
	HERRAJES								
TERMINACIÓN		3 MANOS DE FONDO ANTIOXIDO Y 3 MANOS DE ESMALTE SINTETICO COLOR SEGÚN MCP							
		LA ULTIMA MANO DE ESMALTE SINTETICO SE DARA EN OBRA.							
OBSERVACIONES									



DETALLE CORTE 1-1
esc 1:10



VISTA FRONTAL
esc 1:25